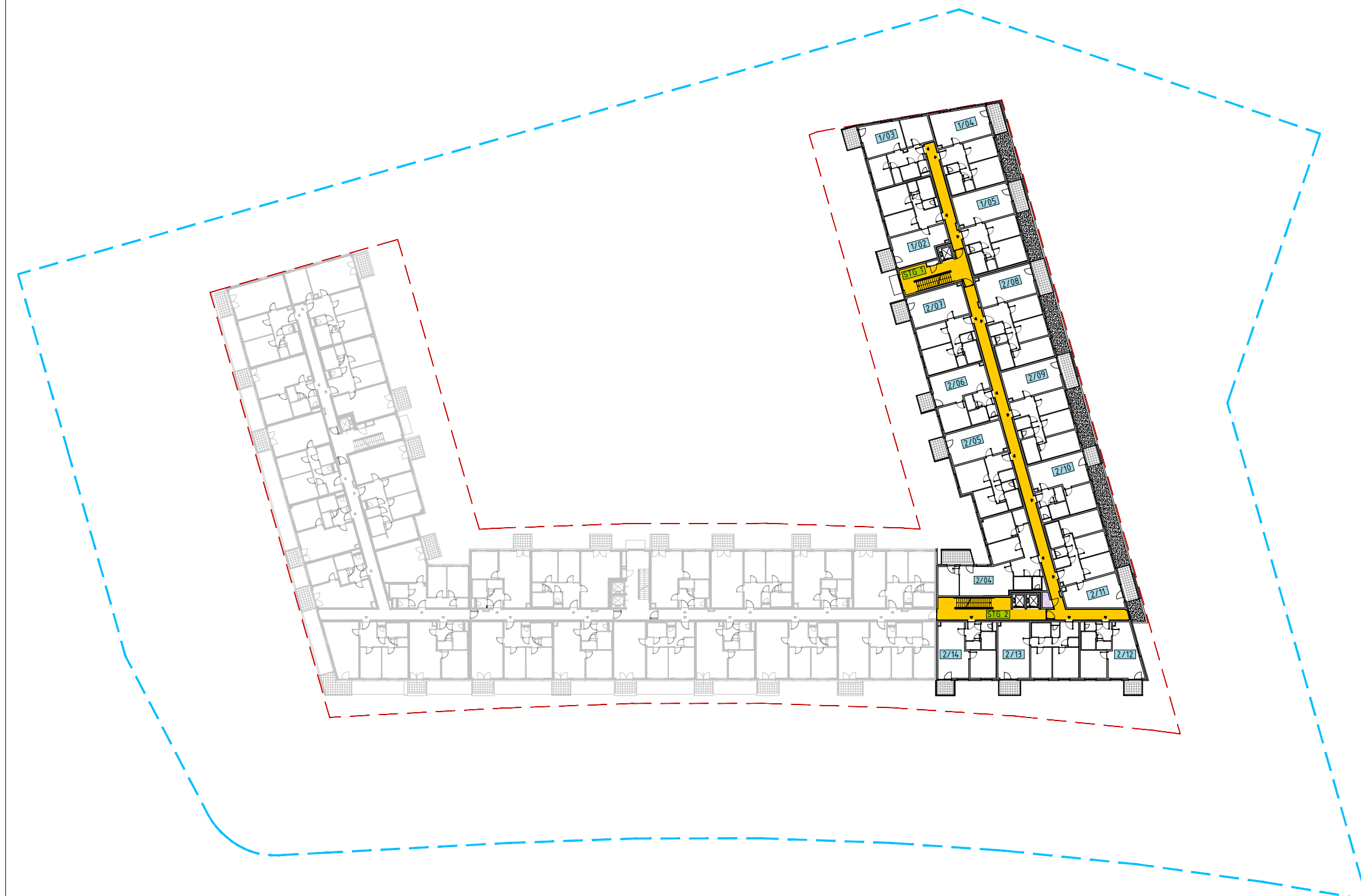
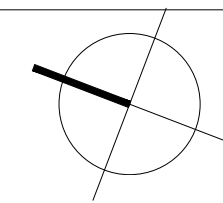
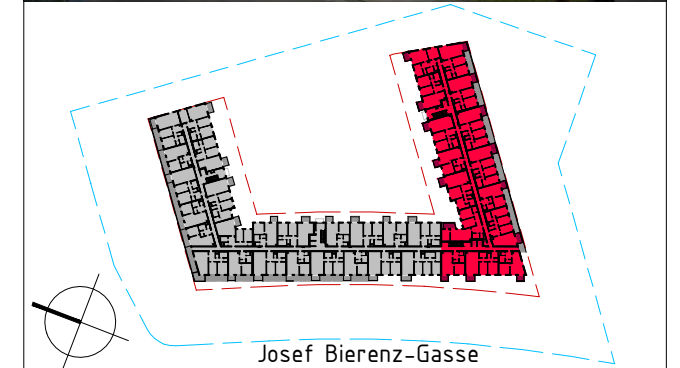


VERGABEPLAN

WOHNHAUSANLAGE

2700 Wiener Neustadt, Josef Bierenz-Gasse 10b



- Stiegenhaus / Gang
- Technikraum
- Kiesdach

Bauherr und Verkauf:

"NEUE HEIMAT"
GEMEINNÜTZIGE WOHNUNGS- UND
SIEDLUNGSGESELLSCHAFT, GES.M.B.H
1170 WIEN, HERNALSER GÜRTEL 1
Tel: 401 09 - 0 FAX: 401 09 - 7037



Planverfasser:



Übersichtsplan 1.OG

Geschoss: 1.OG	Bauteil: 1 (STG 1+2)	Datum: 29.03.2019	Index: -
-------------------	-------------------------	----------------------	-------------

