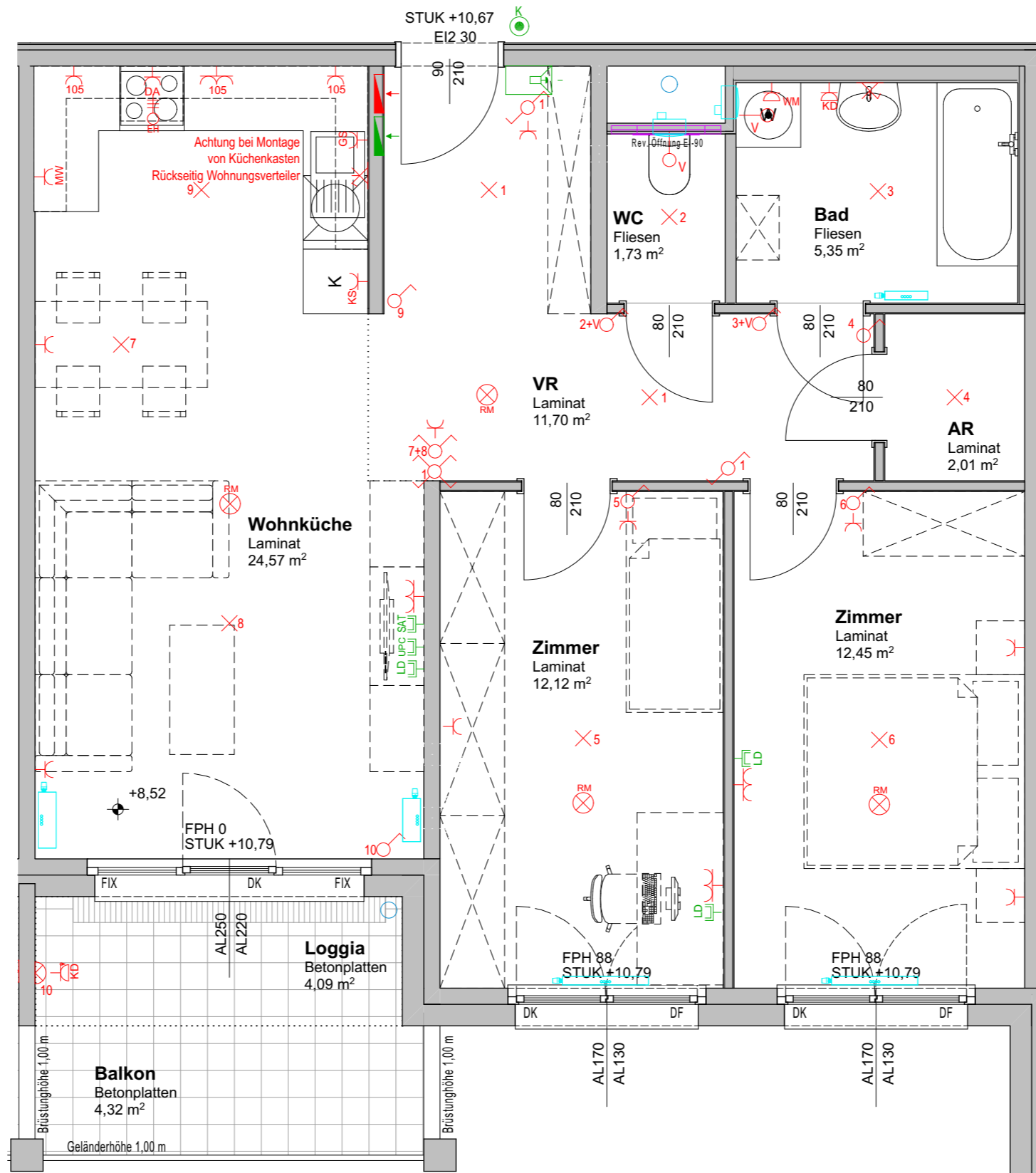
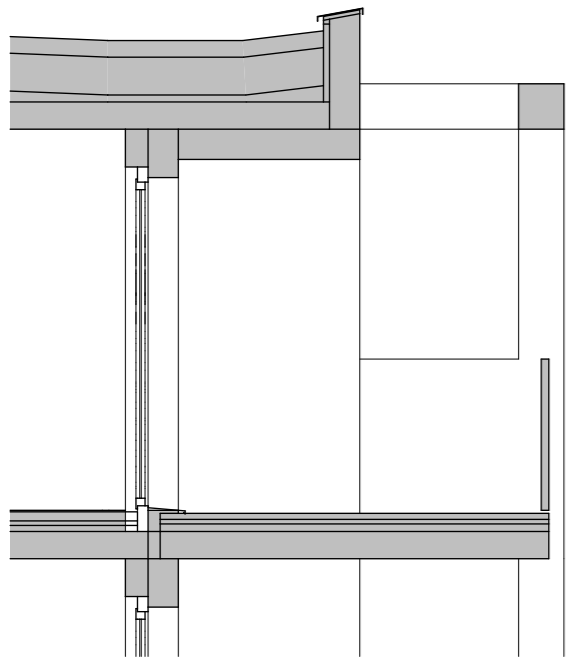


PRINZIPSCHNITT



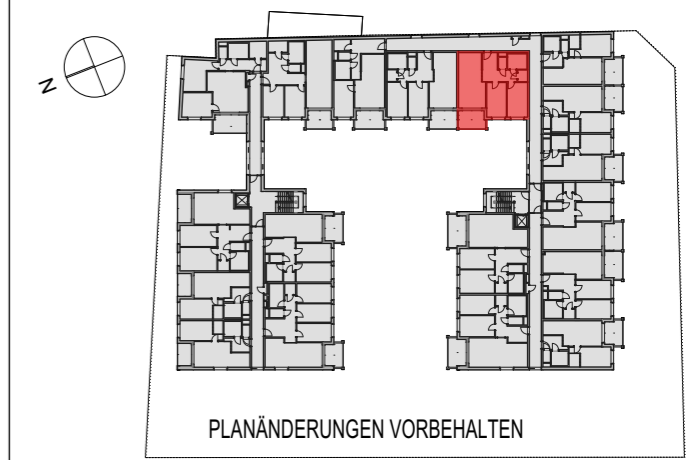
JOHANNES-DE-LA-SALLE-GASSE 4
1210 WIEN/STREBERSDORF



"Neue Heimat"
Gemeinnützige Wohnungs- und Siedlungsgesellschaft Ges.m.b.H
Zweigniederlassung Wien
1170 Wien, Hernalser Gürtel 1

FREIFINANZIERTER MIETWOHNUNGEN

Stiege:	2
TOP	42
Stockwerk:	3.OG
Zimmer:	3
Wohnfläche:	69,93 m ²
Loggia	4,09 m ²
Gesamtfläche:	74,02 m²
Balkon	4,32 m ²
Kellerabteil	2,81 m ²



LEGENDE Fenster im Erdgeschoss bis 3.Obergeschoss Innenjalousie

- | | | | | |
|-----------------------------|------------------------------------|--------------------------------------|------------------------------------|-----------------------------------|
| ○ Ausschalter H=105 | × Lampen-Deckenauslaß | ⚡ MW Steckdose Mikrowelle H=105 | ⚡ SAT SAT-Anschlussdose H=35 | 🌀 Ventilator Wand |
| ⚡ Ausschalter 2-pol H=105 | × Lampen-Wandauslass H=185 | ⚡ KS Steckdose Kühlschrank H=15 | ⚡ UPC UPC-Anschlussdose H=35 | 🔥 Heizkörper |
| ⚡ Wechselschalter H=105 | ⚡ Wandleuchte H=190 | ⚡ KD FR Außensteckdose H=50 | ⚡ LD Leerdose H=35 | 🚰 Kaltwasseranschluss frostsicher |
| ⚡ Serienschalter H=105 | ⚡ Steckdose 1-fach H=35 | ⚡ KD Steckdose mit Klappdeckel H=110 | 🔊 Innensprechstelle Audio H=150 | ⋯ Raumtrennung |
| 🔔 Klingel H=105 | ⚡ Steckdose 2-fach waagr. H=35 | ⚡ WM Waschmaschine Steckdose H=35 | 🔊 RM Rauchmelder batteriebetrieben | ▨ Rigol |
| 🌀 Auslass 230V - Ventilator | ⚡ GS Steckdose Geschirrspüler H=15 | ⚡ EV Elektro-Verteiler H=160 | 🌀 J4 Auslass 230V - Jalousie | DK Drehkippensterflügel |
| 🔥 EH E-Herdanschluss H=15 | ⚡ DA Steckdose Dunstabzug H=210 | 🔊 IT-Verteiler H=160 | 🌀 J4 Jalousietaster Auf / Zu | DF Drehfensterflügel |
| | | | | FIX Fixfenster |
- Rev. Öffnung EI-90
- Regenabfallrohr
- Maßstab 0 1 2 3m
- M = 1:50

FPH:fertige Parapethöhe STUK:Sturzunterkante
Hinsichtlich der Boden- und Wandbeläge, sowie der Elektro-, Sanitär und sonstigen Ausstattungen gilt ausschließlich die Bau- und Ausstattungsbeschreibung. Eingezeichnete Einrichtungsgegenstände dienen nur der Veranschaulichung und werden nicht geliefert. Änderungen während der Bauausführung vorbehalten! Dies gilt ebenfalls für die im Plan dargestellten Heizkörpersymbole, welche in Größe und Lage abweichen können. Alle Quadratmeterangaben sind nach Rohbaumaßen berechnet! Die Maßangaben sind nicht für die Bestellung von Einbaumöbel verwendbar! Eine Abnahme der Naturmaße ist erforderlich!

Vermarktungsplan möbliert

Generalplaner: **mzt** Planverfasser: **MJM** ARCHITEKTEN MAURER & PARTNER

Dr. Ronald Mischek ZT GmbH

WWW.MAURER-PARTNER.AT