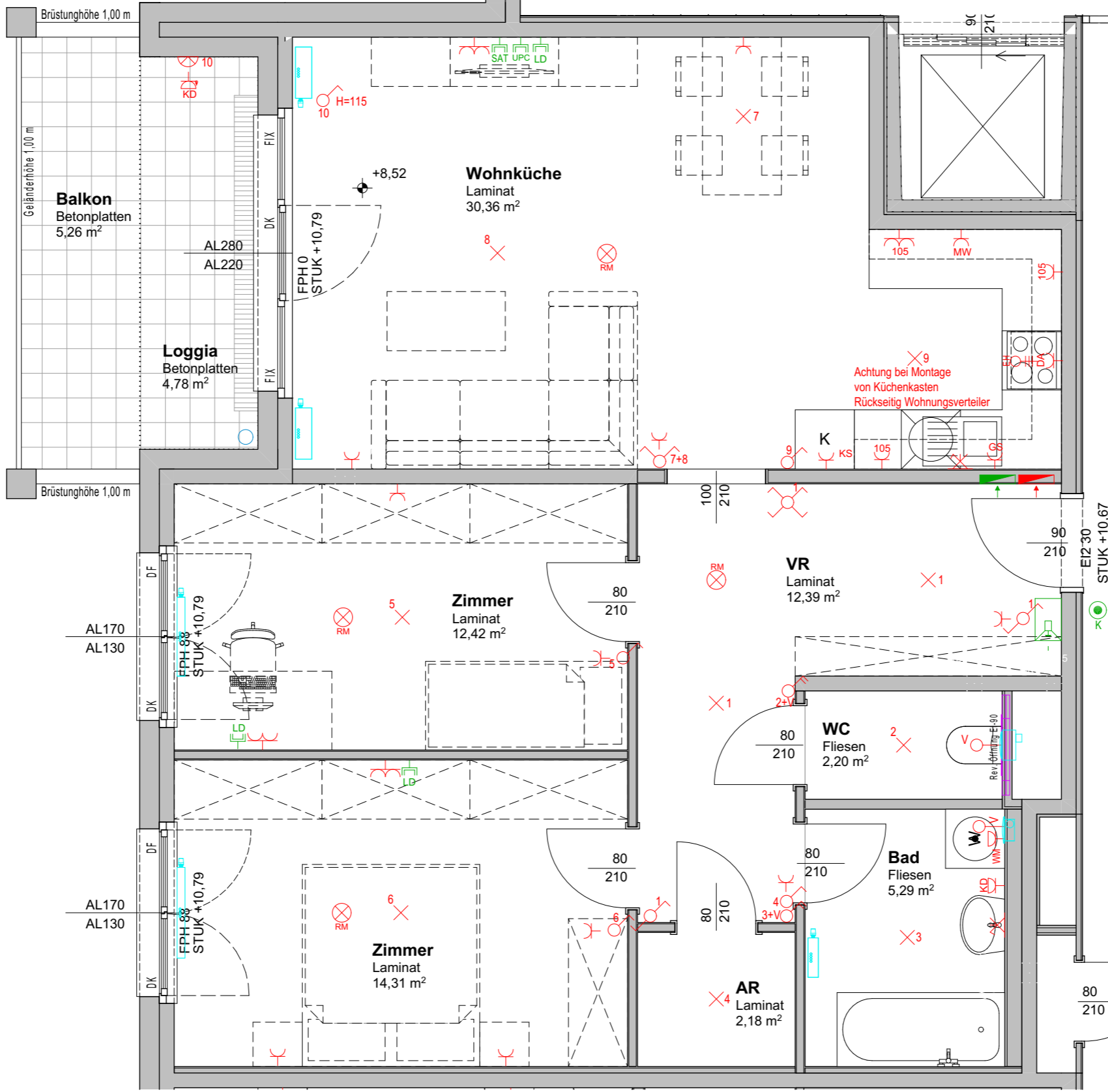
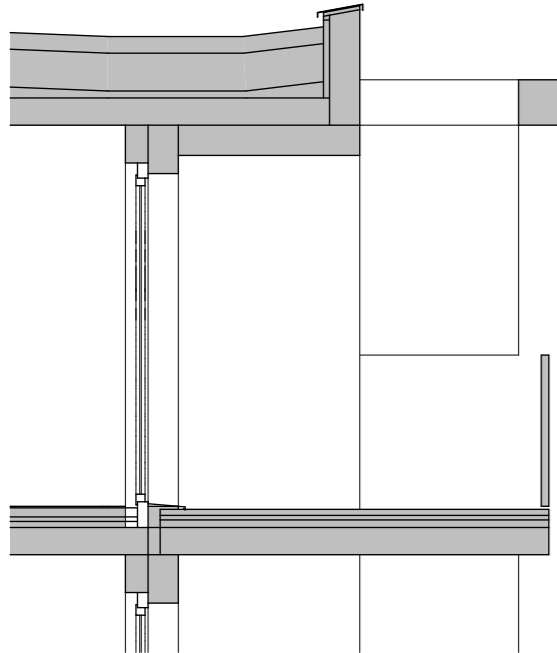


PRINZIPSCHNITT



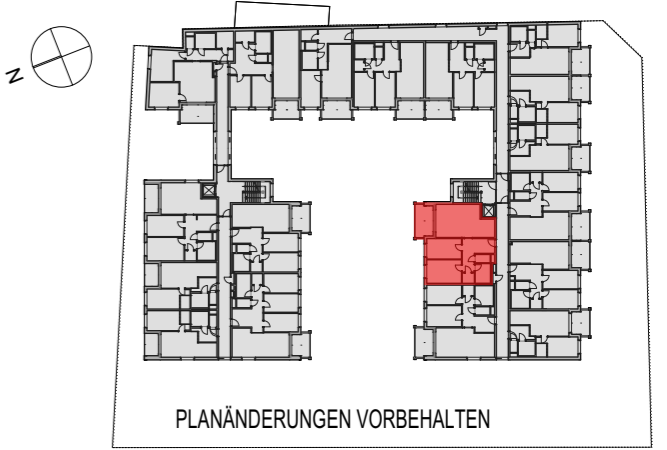
**JOHANNES-DE-LA-SALLE-GASSE 4
1210 WIEN/STREBERSDORF**



"Neue Heimat"
Gemeinnützige Wohnungs- und Siedlungsgesellschaft Ges.m.b.H
Zweigniederlassung Wien
1170 Wien, Hernalser Gürtel 1

FREIFINANZIERTER MIETWOHNUNGEN

Stiege:	2
TOP	32
Stockwerk:	3.OG
Zimmer:	3
Wohnfläche:	79,15 m²
Loggia	4,78 m²
Gesamtfläche:	83,93 m²
Balkon	5,26 m²
Kellerabteil	2,87 m²



PLANÄNDERUNGEN VORBEHALTEN

LEGENDE Fenster im Erdgeschoss bis 3.Obergeschoss Innenjalousie

- | | | | | | |
|---|--|---|---|--|---|
| <ul style="list-style-type: none"> ○ Ausschalter H=105 ○ Ausschalter 2-pol H=105 ○ Wechselschalter H=105 ○ Serienschalter H=105 ○ Klingel H=105 ○ Auslass 230V - Ventilator ○ E-Herdanschluss H=15 | <ul style="list-style-type: none"> × Lampen-Deckenauslaß × Lampen-Wandauslass H=185 ○ Wandleuchte H=190 ○ Steckdose 1-fach H=35 ○ Steckdose 2-fach waagr. H=35 ○ Steckdose Geschirrspüler H=15 ○ Steckdose Dunstabzug H=210 | <ul style="list-style-type: none"> ○ MW Steckdose Mikrowelle H=105 ○ KS Steckdose Kühlschrank H=15 ○ FRD FR Außensteckdose H=50 ○ Stekd Steckdose mit Klappdeckel H=110 ○ WM Waschmaschine Steckdose H=35 ○ Elektro-Verteiler H=160 ○ IT-Verteiler H=160 | <ul style="list-style-type: none"> ○ SAT SAT-Anschlussdose H=35 ○ UPC UPC-Anschlussdose H=35 ○ LD Leerdose H=35 ○ Innensprechstelle Audio H=150 ○ RM Rauchmelder batteriebetrieben ○ Auslass 230V - Jalousie ○ Jalousietaster Auf / Zu | <ul style="list-style-type: none"> ○ Ventilator Wand ○ Heizkörper ○ Kaltwasseranschluss frostsicher ○ Raumtrennung ○ Rigol ○ Rev. Öffnung EI-90 ○ Regenabfallrohr | <ul style="list-style-type: none"> DK Drehkippensterflügel DF Drehfensterflügel FIX Fixfenster |
|---|--|---|---|--|---|



Maßstab M = 1:50

FPH:fertige Parapethöhe STUK:Sturzunterkante
Hinsichtlich der Boden- und Wandbeläge, sowie der Elektro-, Sanitär und sonstigen Ausstattungen gilt ausschließlich die Bau- und Ausstattungsbeschreibung. Eingezeichnete Einrichtungsgegenstände dienen nur der Veranschaulichung und werden nicht geliefert. Änderungen während der Bauausführung vorbehalten! Dies gilt ebenfalls für die im Plan dargestellten Heizkörpersymbole, welche in Größe und Lage abweichen können. Alle Quadratmeterangaben sind nach Rohbaumaßen berechnet! Die Maßangaben sind nicht für die Bestellung von Einbaumöbel verwendbar! Eine Abnahme der Naturmaße ist erforderlich!

Vermarktungsplan möbliert

Generalplaner: **mzt** Dr. Ronald Mischek ZT GmbH
Planverfasser: **MJM** ARCHITEKTEN MAURER & PARTNER
KIRCHENPLATZ 3 | 1020 HOLLABRUNN TEL: +43 2952 3965
KOLONITZGASSE 2A | 1030 WIEN TEL: +43 1 3170112
STOCKERAUERSTR. 31A | 2100 KORNEUBURG
WWW.MAURER-PARTNER.AT
ARCHITECTEN MAURER & PARTNER ZT GMBH