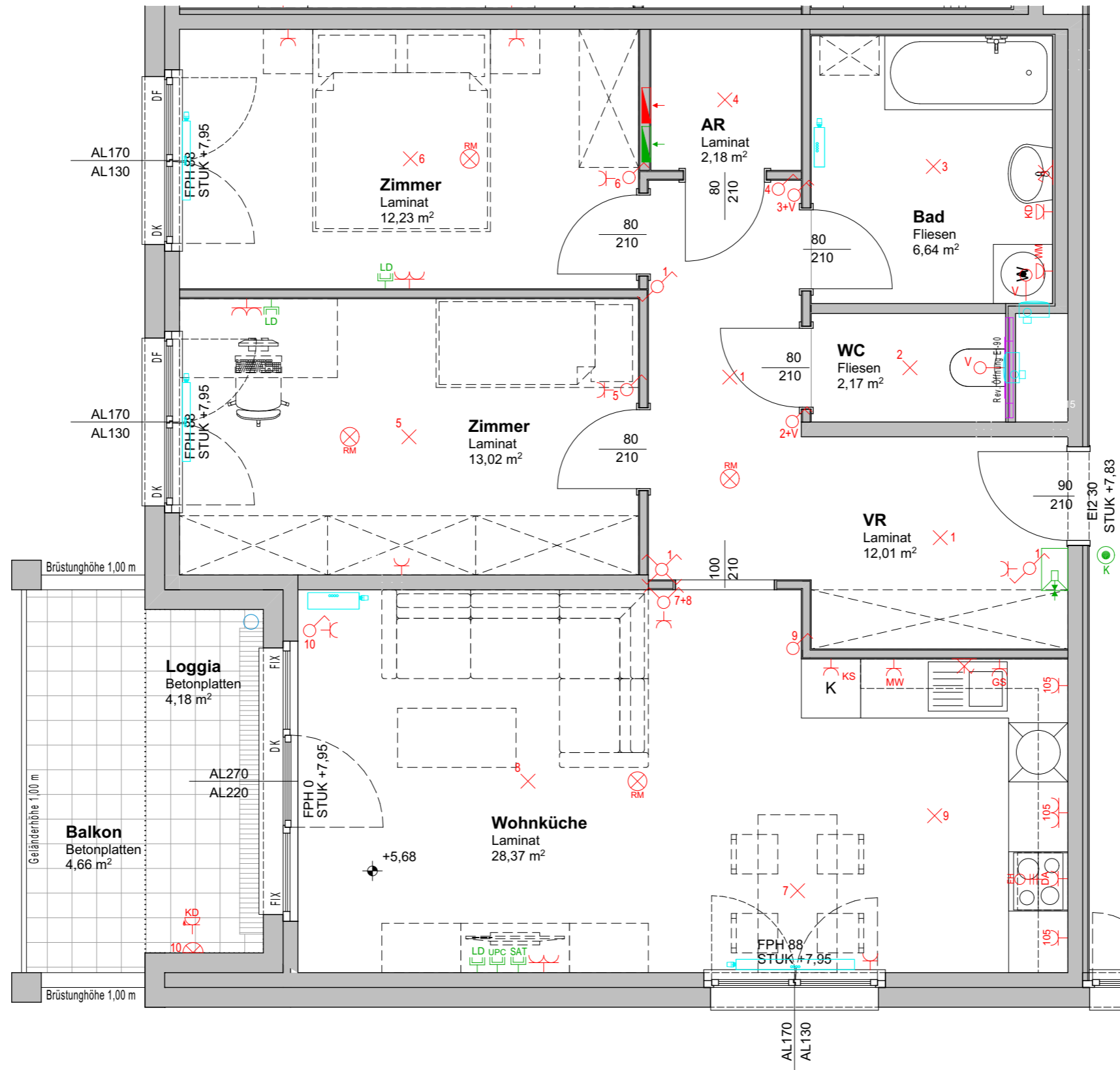
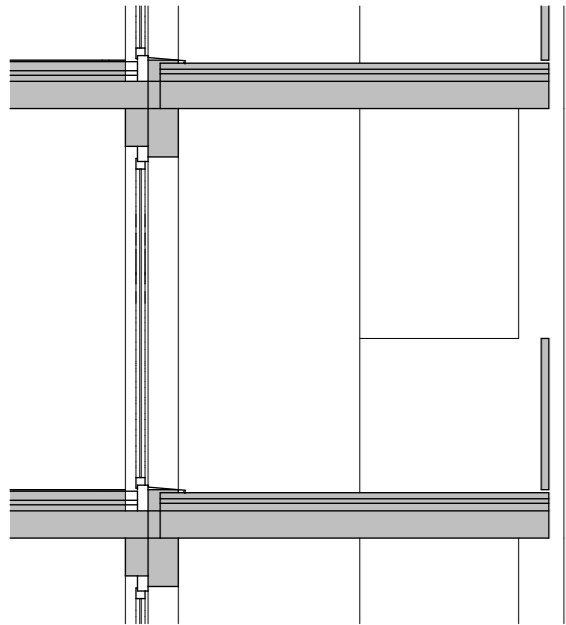


PRINZIPSCHNITT



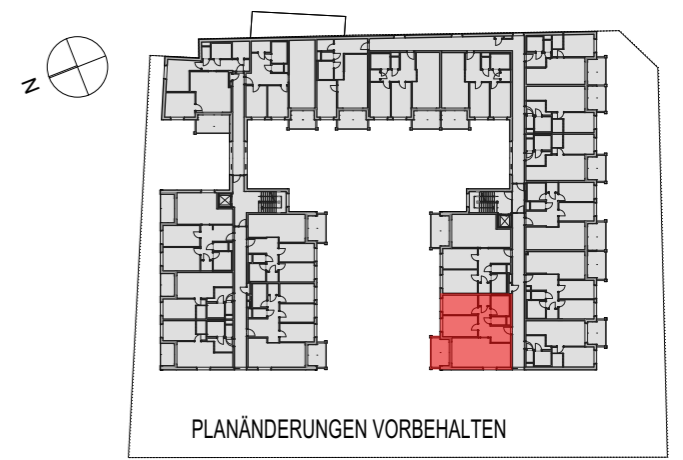
JOHANNES-DE-LA-SALLE-GASSE 4  
1210 WIEN/STREBERSDORF



**"Neue Heimat"**  
Gemeinnützige Wohnungs- und Siedlungsgesellschaft Ges.m.b.H  
Zweigniederlassung Wien  
1170 Wien, Hernalser Gürtel 1

FREIFINANZIERTER MIETWOHNUNGEN

Stiege:	2
<b>TOP</b>	<b>22</b>
Stockwerk:	2.OG
Zimmer:	3
Wohnfläche:	76,62 m <sup>2</sup>
Loggia	4,18 m <sup>2</sup>
<b>Gesamtfläche:</b>	<b>80,80 m<sup>2</sup></b>
Balkon	4,66 m <sup>2</sup>
Kellerabteil	3,44 m <sup>2</sup>



LEGENDE Fenster im Erdgeschoss bis 3.Obergeschoss Innenjalousie

- |                             |                                    |                                      |                                    |                                   |
|-----------------------------|------------------------------------|--------------------------------------|------------------------------------|-----------------------------------|
| ○ Ausschalter H=105         | ✕ Lampen-Deckenauslaß              | ⚡ MW Steckdose Mikrowelle H=105      | 📶 SAT SAT-Anschlussdose H=35       | 🌀 Ventilator Wand                 |
| ⚡ Ausschalter 2-pol H=105   | ✕ Lampen-Wandauslass H=185         | ⚡ KS Steckdose Kühlschrank H=15      | 📶 UPC UPC-Anschlussdose H=35       | 🔥 Heizkörper                      |
| ⚡ Wechselschalter H=105     | ⚡ Wandleuchte H=190                | ⚡ KD FR Außensteckdose H=50          | 📶 LD Leerdose H=35                 | 🚰 Kaltwasseranschluss frostsicher |
| ⚡ Serienschalter H=105      | ⚡ Steckdose 1-fach H=35            | ⚡ KD Steckdose mit Klappdeckel H=110 | 🔊 Innensprechstelle Audio H=150    | ⋯ Raumtrennung                    |
| 🔔 Klingel H=105             | ⚡ Steckdose 2-fach waagr. H=35     | ⚡ WM Waschmaschine Steckdose H=35    | 🔊 RM Rauchmelder batteriebetrieben | ▨ Rigol                           |
| 🌀 Auslass 230V - Ventilator | ⚡ GS Steckdose Geschirrspüler H=15 | ⚡ EV Elektro-Verteiler H=160         | 🌀 J4 Auslass 230V - Jalousie       | ⬮ Rev. Öffnung EI-90              |
| 🔥 EH E-Herdanschluss H=15   | ⚡ DA Steckdose Dunstabzug H=210    | 🔌 IT-Verteiler H=160                 | 🌀 J4 Jalousietaster Auf / Zu       | 🌀 Regenabfallrohr                 |
|                             |                                    |                                      |                                    | DK Drehkippensterflügel           |
|                             |                                    |                                      |                                    | DF Drehfensterflügel              |
|                             |                                    |                                      |                                    | FIX Fixfenster                    |

FPH:fertige Parapethöhe STUK:Sturzunterkante  
Hinsichtlich der Boden- und Wandbeläge, sowie der Elektro-, Sanitär und sonstigen Ausstattungen gilt ausschließlich die Bau- und Ausstattungsbeschreibung. Eingezeichnete Einrichtungsgegenstände dienen nur der Veranschaulichung und werden nicht geliefert. Änderungen während der Bauausführung vorbehalten! Dies gilt ebenfalls für die im Plan dargestellten Heizkörpersymbole, welche in Größe und Lage abweichen können. Alle Quadratmeterangaben sind nach Rohbaumaßen berechnet! Die Maßangaben sind nicht für die Bestellung von Einbaumöbel verwendbar! Eine Abnahme der Naturmaße ist erforderlich!

Vermarktungsplan möbliert

Generalplaner: **mzt** Dr. Ronald Mischek ZT GmbH

Planverfasser: **MJM** ARCHITEKTEN MAURER & PARTNER  
KIRCHENPLATZ 3 | 1020 HOLLABRUNN  
KOLONITZGASSE 2A | 1030 WIEN  
STOCKERAUERSTR. 31A | 2100 KORNEUBURG  
TEL: +43 2952 3965  
TEL: +43 1 3170112  
WWW.MAURER-PARTNER.AT