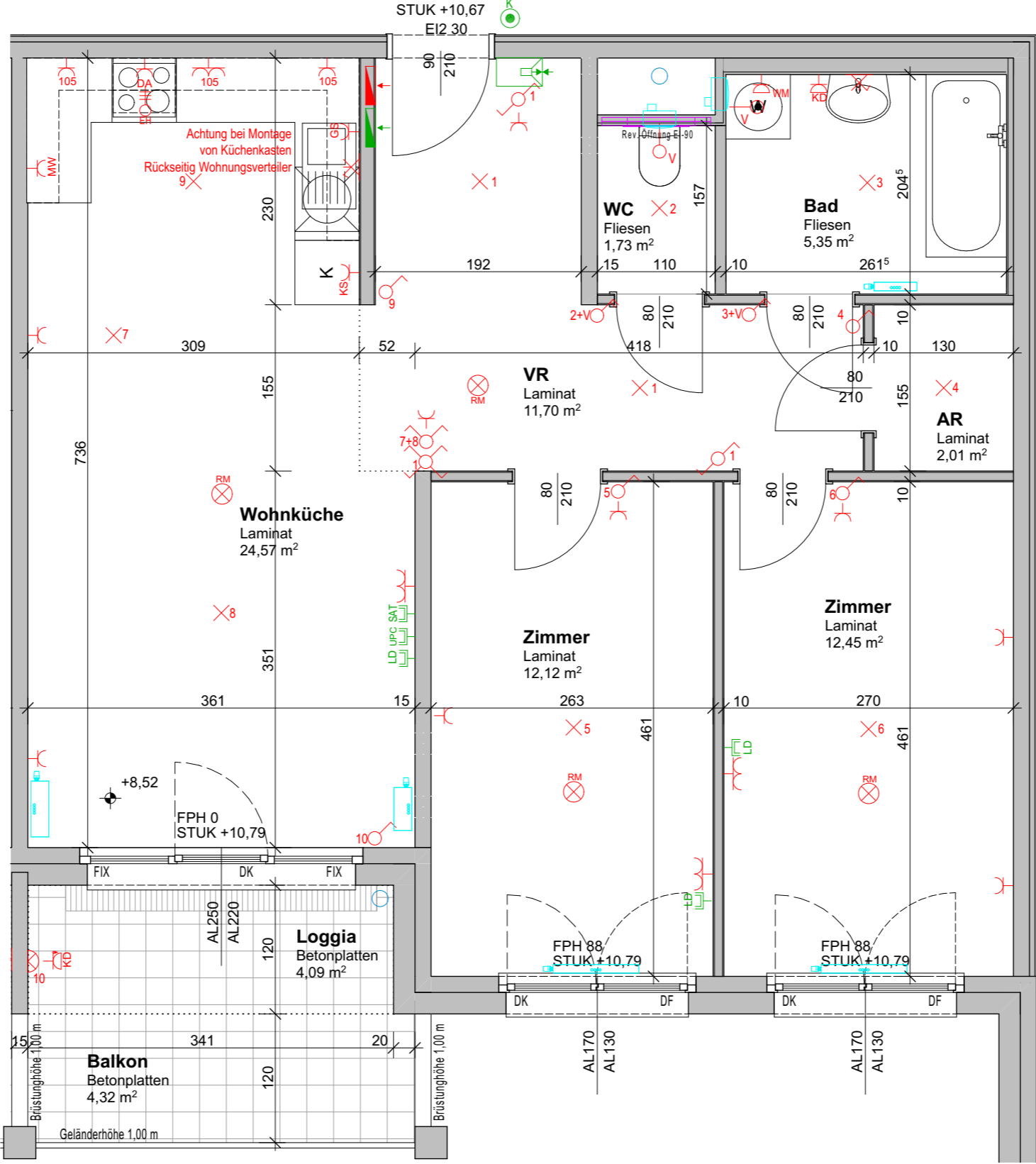
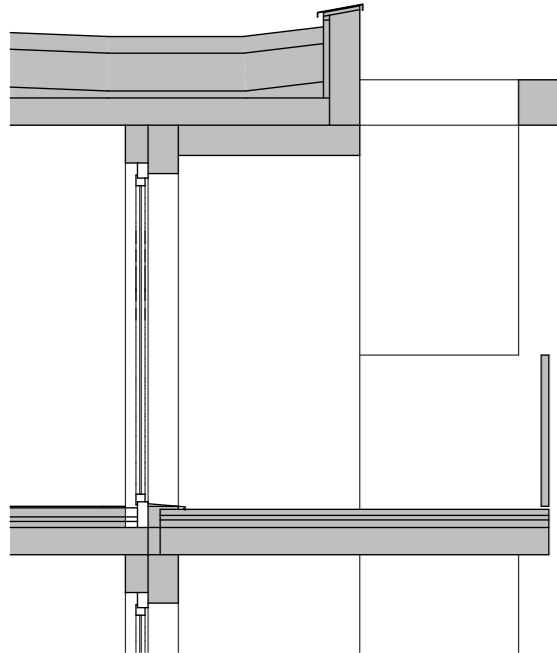


PRINZIPSCHNITT



LEGENDE Fenster im Erdgeschoss bis 3.Obergeschoss Innenjalousie

- | | | | | | |
|---|---|--|---|--|---|
| <ul style="list-style-type: none"> ⊖ Ausschalter H=105 ⊖ Ausschalter 2-pol H=105 ⊖ Wechselschalter H=105 ⊖ Serienschalter H=105 ⊖ Klingel H=105 ⊖ Auslass 230V - Ventilator ⊖ E-Herdanschluss H=15 | <ul style="list-style-type: none"> ⊗ Lampen-Deckenauslaß ⊗ Lampen-Wandauslass H=185 ⊗ Wandleuchte H=190 ⊗ Steckdose 1-fach H=35 ⊗ Steckdose 2-fach waagr. H=35 | <ul style="list-style-type: none"> ⊖ MW Steckdose Mikrowelle H=105 ⊖ KS Steckdose Kühlschrank H=15 ⊖ FD FR Außensteckdose H=50 ⊖ FD Steckdose mit Klappdeckel H=110 ⊖ WM Waschmaschine Steckdose H=35 ⊖ Elektro-Verteiler H=160 ⊖ DA Steckdose Dunstabzug H=210 | <ul style="list-style-type: none"> ⊖ SAT SAT-Anschlussdose H=35 ⊖ UPC UPC-Anschlussdose H=35 ⊖ LD Leerdose H=35 ⊖ Innensprechstelle Audio H=150 ⊖ RM Rauchmelder batteriebetrieben ⊖ J4 Auslass 230V - Jalousie ⊖ J4 Jalousietaster Auf / Zu | <ul style="list-style-type: none"> ⊖ Ventilator Wand ⊖ Heizkörper ⊖ Kaltwasseranschluss frostsicher ⊖ Raumtrennung ⊖ Rigol ⊖ Rev. Öffnung EI-90 ⊖ Regenabfallrohr | <ul style="list-style-type: none"> DK Drehkippensterflügel DF Drehfensterflügel FIX Fixfenster |
|---|---|--|---|--|---|

FPH: fertige Parapethöhe STUK: Sturzunterkante
 Hinsichtlich der Boden- und Wandbeläge, sowie der Elektro-, Sanitär und sonstigen Ausstattungen gilt ausschließlich die Bau- und Ausstattungsbeschreibung. Eingezeichnete Einrichtungsgegenstände dienen nur der Veranschaulichung und werden nicht geliefert. Änderungen während der Bauausführung vorbehalten! Dies gilt ebenfalls für die im Plan dargestellten Heizkörpersymbole, welche in Größe und Lage abweichen können. Alle Quadratmeterangaben sind nach Rohbaumaßen berechnet! Die Maßangaben sind nicht für die Bestellung von Einbaumöbel verwendbar! Eine Abnahme der Naturmaße ist erforderlich!

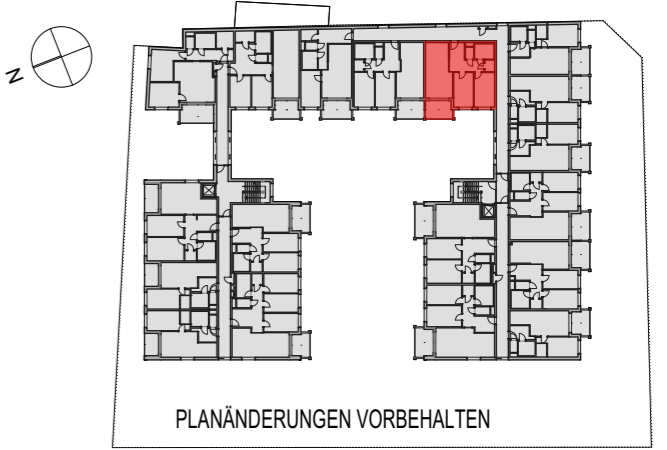
**JOHANNES-DE-LA-SALLE-GASSE 4
1210 WIEN/STREBERSDORF**



"Neue Heimat"
 Gemeinnützige Wohnungs- und Siedlungsgesellschaft Ges.m.b.H
 Zweigniederlassung Wien
 1170 Wien, Hernalser Gürtel 1

FREIFINANZIERTER MIETWOHNUNGEN

Stiege:	2
TOP	42
Stockwerk:	3.OG
Zimmer:	3
Wohnfläche:	69,93 m²
Loggia	4,09 m²
Gesamtfläche:	74,02 m²
Balkon	4,32 m²
Kellerabteil	2,81 m²



PLANÄNDERUNGEN VORBEHALTEN

Vermarktungsplan kotiert

Generalplaner: **mzt** | Planverfasser: **MJM** ARCHITEKTEN MAURER & PARTNER

Dr. Ronald Mischek ZT GmbH | KIRCHENPLATZ 3 | 2020 HOLLABRUNN
 TEL: +43 2952 3965
 KOLONITZGASSE 2A | 1030 WIEN
 TEL: +43 1 3170112
 STOCKERAUERSTR. 31A | 2100 KORNEUBURG
 TEL: +43 2262 62148
 WWW.MAURER-PARTNER.AT