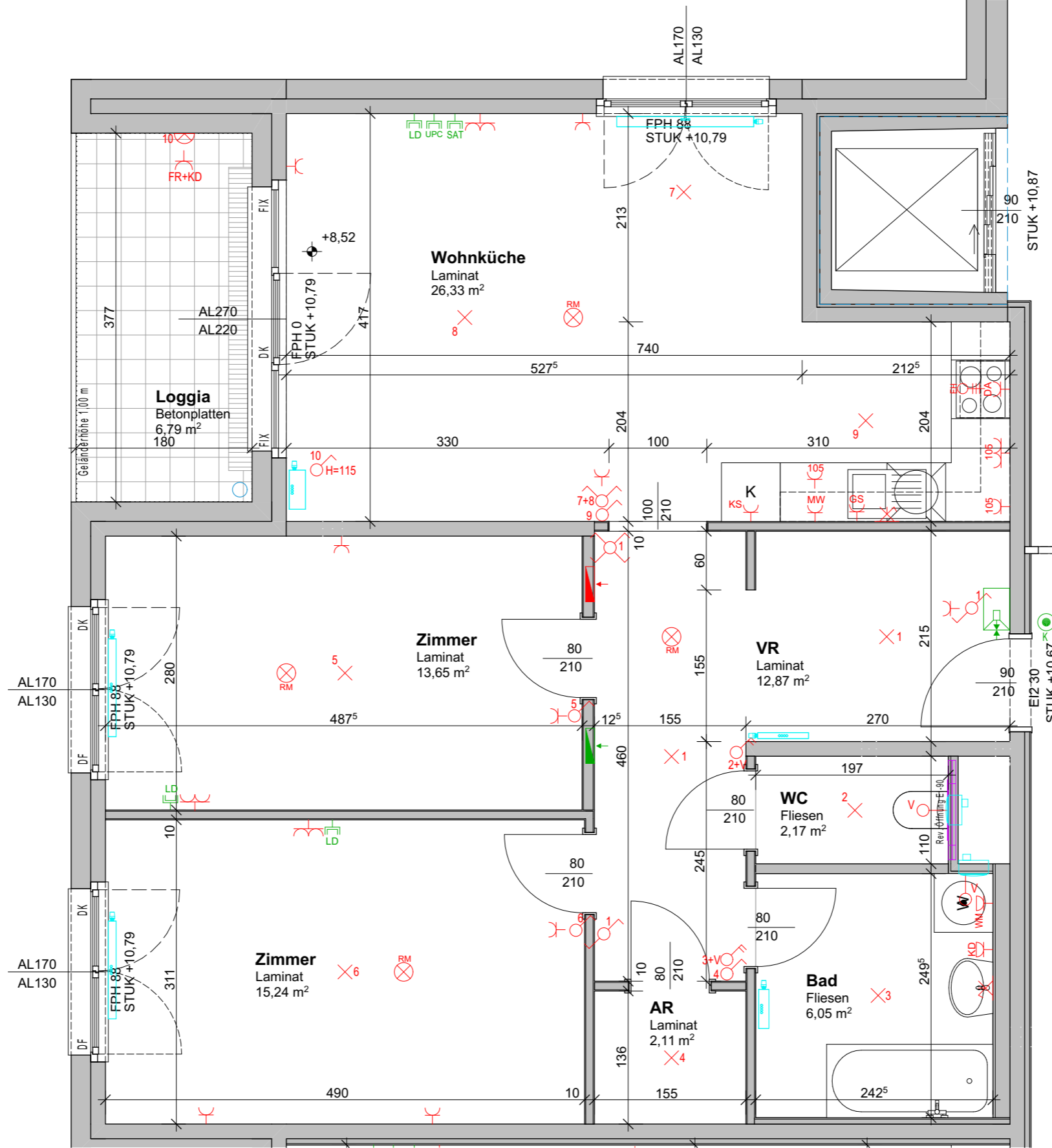
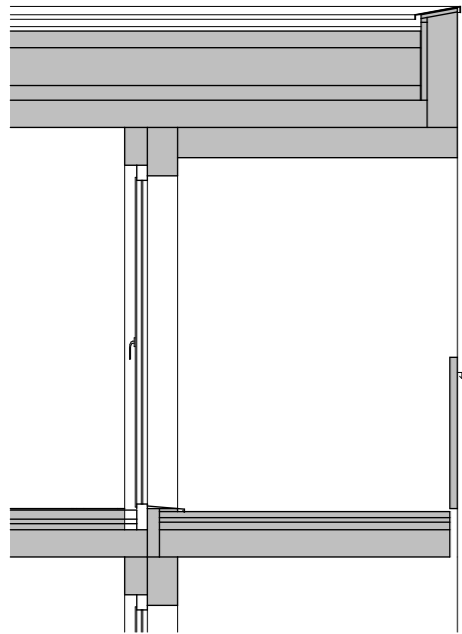


PRINZIPSCHNITT



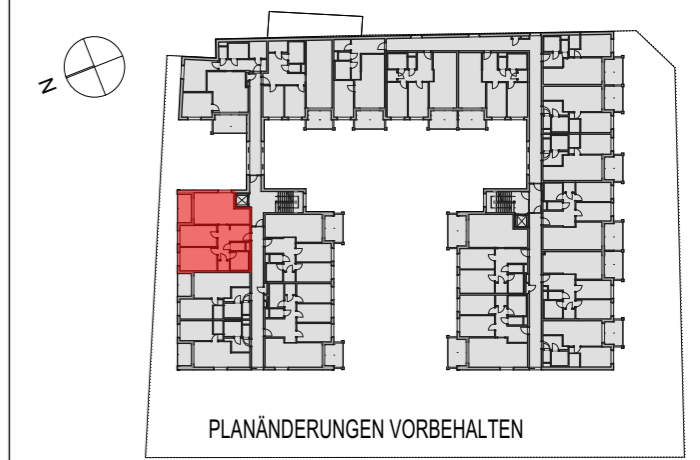
JOHANNES-DE-LA-SALLE-GASSE 4
1210 WIEN/STREBERSDORF



"Neue Heimat"
Gemeinnützige Wohnungs- und
Siedlungsgesellschaft Ges.m.b.H
Zweigniederlassung Wien
1170 Wien, Hernalser Gürtel 1

FREIFINANZIERTER MIETWOHNUNGEN

Stiege:	1
TOP	24
Stockwerk:	3.OG
Zimmer:	3
Wohnfläche:	78,42 m ²
Loggia	6,79 m ²
Gesamtfläche:	85,21 m²
Kellerabteil	3,29 m ²



LEGENDE Fenster im Erdgeschoss bis 3.Obergeschoss Innenjalousie

- | | | | | |
|-----------------------------|------------------------------------|---------------------------------------|------------------------------------|-----------------------------------|
| ○ Ausschalter H=105 | ✗ Lampen-Deckenauslaß | ⚡ MW Steckdose Mikrowelle H=105 | ⚡ SAT SAT-Anschlussdose H=35 | 🌀 Ventilator Wand |
| ⚡ Ausschalter 2-pol H=105 | ✗ Lampen-Wandauslass H=185 | ⚡ KS Steckdose Kühlschrank H=15 | ⚡ UPC UPC-Anschlussdose H=35 | 🔥 Heizkörper |
| ⚡ Wechselschalter H=105 | ⚡ Wandleuchte H=190 | ⚡ FKD FR Außensteckdose H=50 | ⚡ LD Leerdose H=35 | 🚰 Kaltwasseranschluss frostsicher |
| ⚡ Serienschalter H=105 | ⚡ Steckdose 1-fach H=35 | ⚡ FKD Steckdose mit Klappdeckel H=110 | 🔊 Innensprechstelle Audio H=150 | ⋯ Raumtrennung |
| 🔊 Klingel H=105 | ⚡ Steckdose 2-fach waagr. H=35 | ⚡ WM Waschmaschine Steckdose H=35 | 🔊 RM Rauchmelder batteriebetrieben | ▬ Rigol |
| 🌀 Auslass 230V - Ventilator | ⚡ GS Steckdose Geschirrspüler H=15 | ⚡ E Elektro-Verteiler H=160 | 🌀 J4 Auslass 230V - Jalousie | ⬜ Rev. Öffnung EI-90 |
| 🔥 E-Herdanschluss H=15 | ⚡ DA Steckdose Dunstabzug H=210 | 🔊 IT-Verteiler H=160 | 🌀 J4 Jalousietaster Auf / Zu | 🌀 Regenabfallrohr |
| | | | | DK Drehkippensterflügel |
| | | | | DF Drehfensterflügel |
| | | | | FIX Fixfenster |
- Maßstab 0 1 2 3m M = 1:50

FPH:fertige Parapethöhe STUK:Sturzunterkante
Hinsichtlich der Boden- und Wandbeläge, sowie der Elektro-, Sanitär und sonstigen Ausstattungen gilt ausschließlich die Bau- und Ausstattungsbeschreibung. Eingezeichnete Einrichtungsgegenstände dienen nur der Veranschaulichung und werden nicht geliefert. Änderungen während der Bauausführung vorbehalten! Dies gilt ebenfalls für die im Plan dargestellten Heizkörpersymbole, welche in Größe und Lage abweichen können. Alle Quadratmeterangaben sind nach Rohbaumaßen berechnet! Die Maßangaben sind nicht für die Bestellung von Einbaumöbel verwendbar! Eine Abnahme der Naturmaße ist erforderlich!

Vermarktungsplan kotiert

Generalplaner: **mzt** Planverfasser: **MJM** KIRCHENPLATZ 3 | 1020 HOLLABRUNN
TEL: +43 2952 3965
KOLONITZGASSE 2A | 1030 WIEN
TEL: +43 1 3170112
ARCHITEKTEN MAURER & PARTNER STOCKERAUERSTR. 31A | 2100 KORNEUBURG
WWW.MAURER-PARTNER.AT
ARCHITEKTEN MAURER & PARTNER ZT GMBH
Dr. Ronald Mischek ZT GmbH