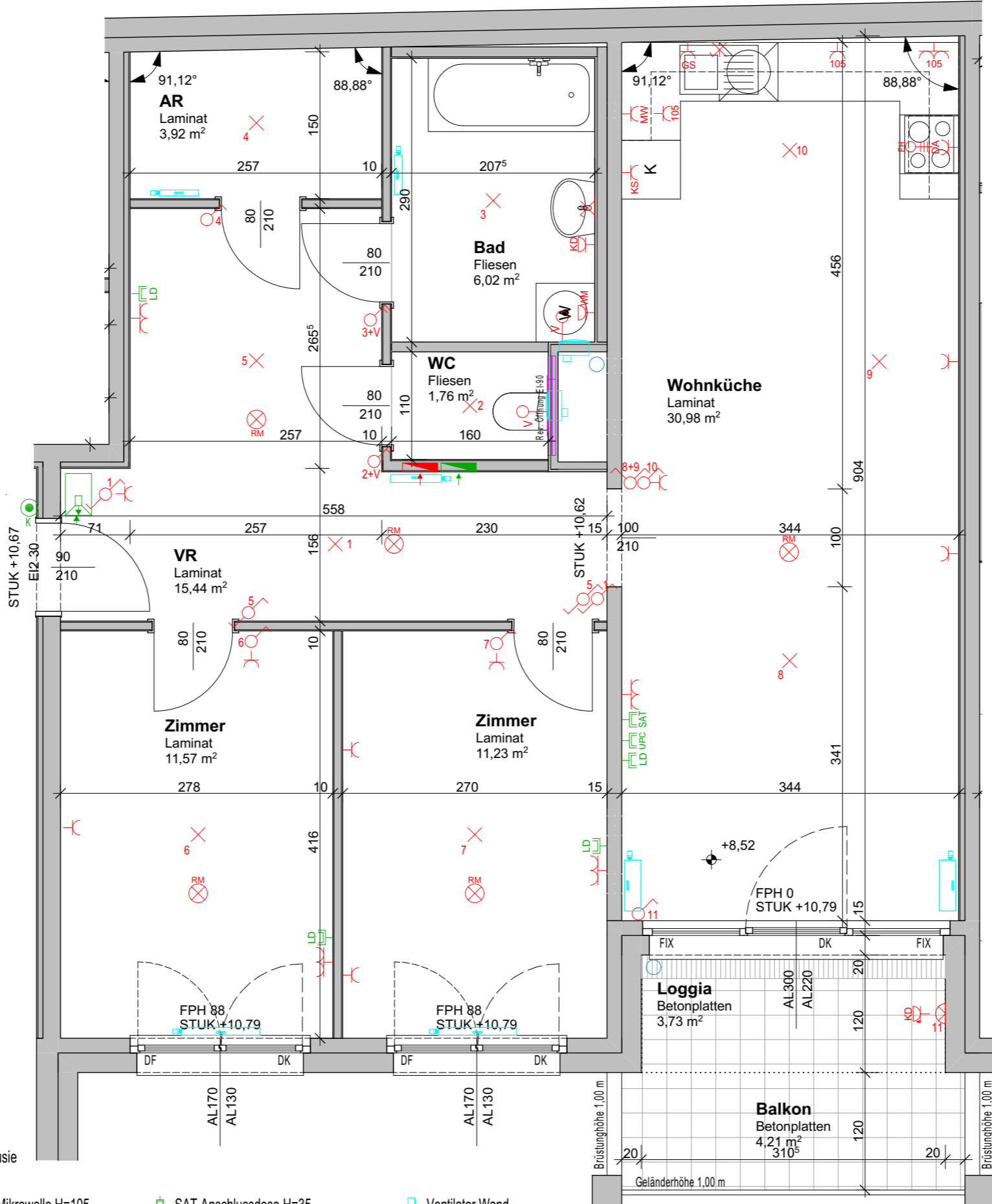
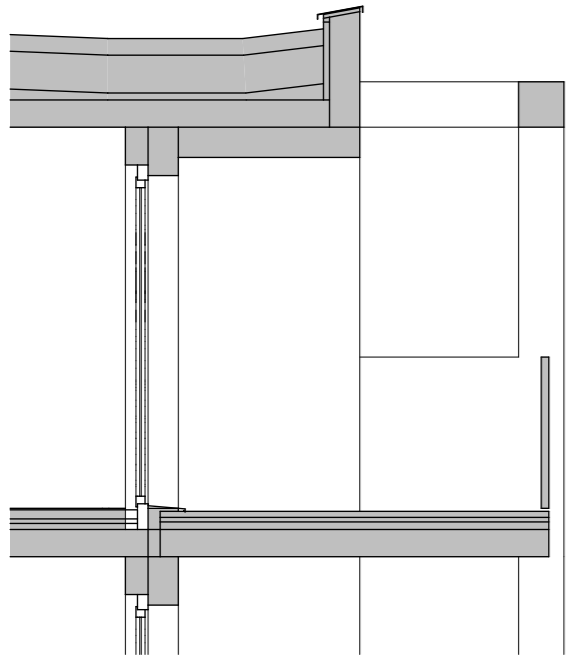


PRINZIPSCHNITT



LEGENDE

- | | | | | |
|-----------------------------|------------------------------------|--------------------------------------|------------------------------------|-----------------------------------|
| ○ Ausschalter H=105 | × Lampen-Deckenauslaß | ⚡ MW Steckdose Mikrowelle H=105 | ⚡ SAT SAT-Anschlussdose H=35 | 🌀 Ventilator Wand |
| ⚡ Ausschalter 2-pol H=105 | × Lampen-Wandauslass H=185 | ⚡ KS Steckdose Kühlschrank H=15 | ⚡ UPC UPC-Anschlussdose H=35 | 🔥 Heizkörper |
| ⚡ Wechselschalter H=105 | ⚡ Wandleuchte H=190 | ⚡ KD FR Außensteckdose H=50 | ⚡ LD Leerdose H=35 | 🚰 Kaltwasseranschluss frostsicher |
| ⚡ Serienschalter H=105 | ⚡ Steckdose 1-fach H=35 | ⚡ KD Steckdose mit Klappdeckel H=110 | 🔊 Innensprechstelle Audio H=150 | ⋯ Raumtrennung |
| 🔊 Klingel H=105 | ⚡ Steckdose 2-fach waagr. H=35 | ⚡ WM Waschmaschine Steckdose H=35 | 🔊 RM Rauchmelder batteriebetrieben | ▨ Rigol |
| ⚡ Auslass 230V - Ventilator | ⚡ GS Steckdose Geschirrspüler H=15 | ⚡ EV Elektro-Verteiler H=160 | ⚡ J4 Auslass 230V - Jalousie | ▨ Rev. Öffnung EI-90 |
| ⚡ EH E-Herdanschluss H=15 | ⚡ DA Steckdose Dunstabzug H=210 | 🔊 IT-Verteiler H=160 | ⚡ J4 Jalousietaster Auf / Zu | ○ Regenabfallrohr |
| | | | | DK Drehkippensterflügel |
| | | | | DF Drehfensterflügel |
| | | | | FIX Fixfenster |

FPH: fertige Parapethöhe STUK: Sturzunterkante
 Hinsichtlich der Boden- und Wandbeläge, sowie der Elektro-, Sanitär und sonstigen Ausstattungen gilt ausschließlich die Bau- und Ausstattungsbeschreibung. Eingezeichnete Einrichtungsgegenstände dienen nur der Veranschaulichung und werden nicht geliefert. Änderungen während der Bauausführung vorbehalten! Dies gilt ebenfalls für die im Plan dargestellten Heizkörpersymbole, welche in Größe und Lage abweichen können. Alle Quadratmeterangaben sind nach Rohbaumaßen berechnet! Die Maßangaben sind nicht für die Bestellung von Einbaumöbel verwendbar! Eine Abnahme der Naturmaße ist erforderlich!

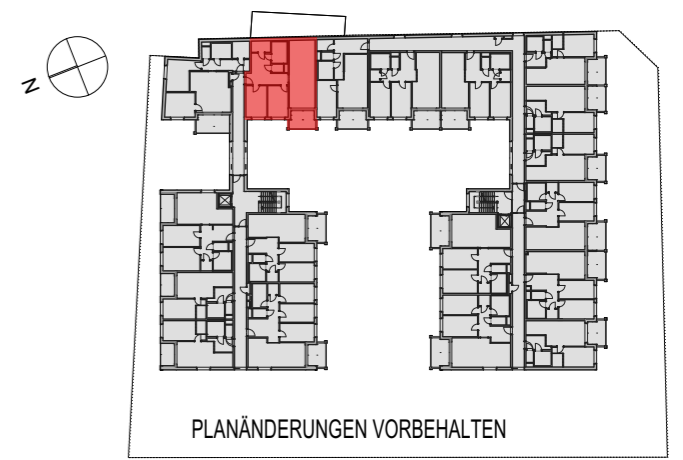
**JOHANNES-DE-LA-SALLE-GASSE 4
 1210 WIEN/STREBERSDORF**



"Neue Heimat"
 Gemeinnützige Wohnungs- und
 Siedlungsgesellschaft Ges.m.b.H
 Zweigniederlassung Wien
 1170 Wien, Hernalser Gürtel 1

FREIFINANZIERTER MIETWOHNUNGEN

Stiege:	1
TOP	22
Stockwerk:	3.OG
Zimmer:	3
Wohnfläche:	80,92 m²
Loggia	3,73 m²
Gesamtfläche:	84,65 m²
Balkon	4,21 m²
Kellerabteil	2,95 m²



Vermarktungsplan kotiert

Generalplaner: **mzt** KIRCHENPLATZ 3 | 1020 HOLLABRUNN
 TEL: +43 2952 3965

Planverfasser: **MJM** KOLONITZGASSE 2A | 1030 WIEN
 TEL: +43 1 3170112

ARCHITEKTEN MAURER & PARTNER STOCKERAUERSTR. 31A | 2100 KORNEUBURG
 TEL: +43 2262 62148

WWW.MAURER-PARTNER.AT

Dr. Ronald Mischek ZT GmbH