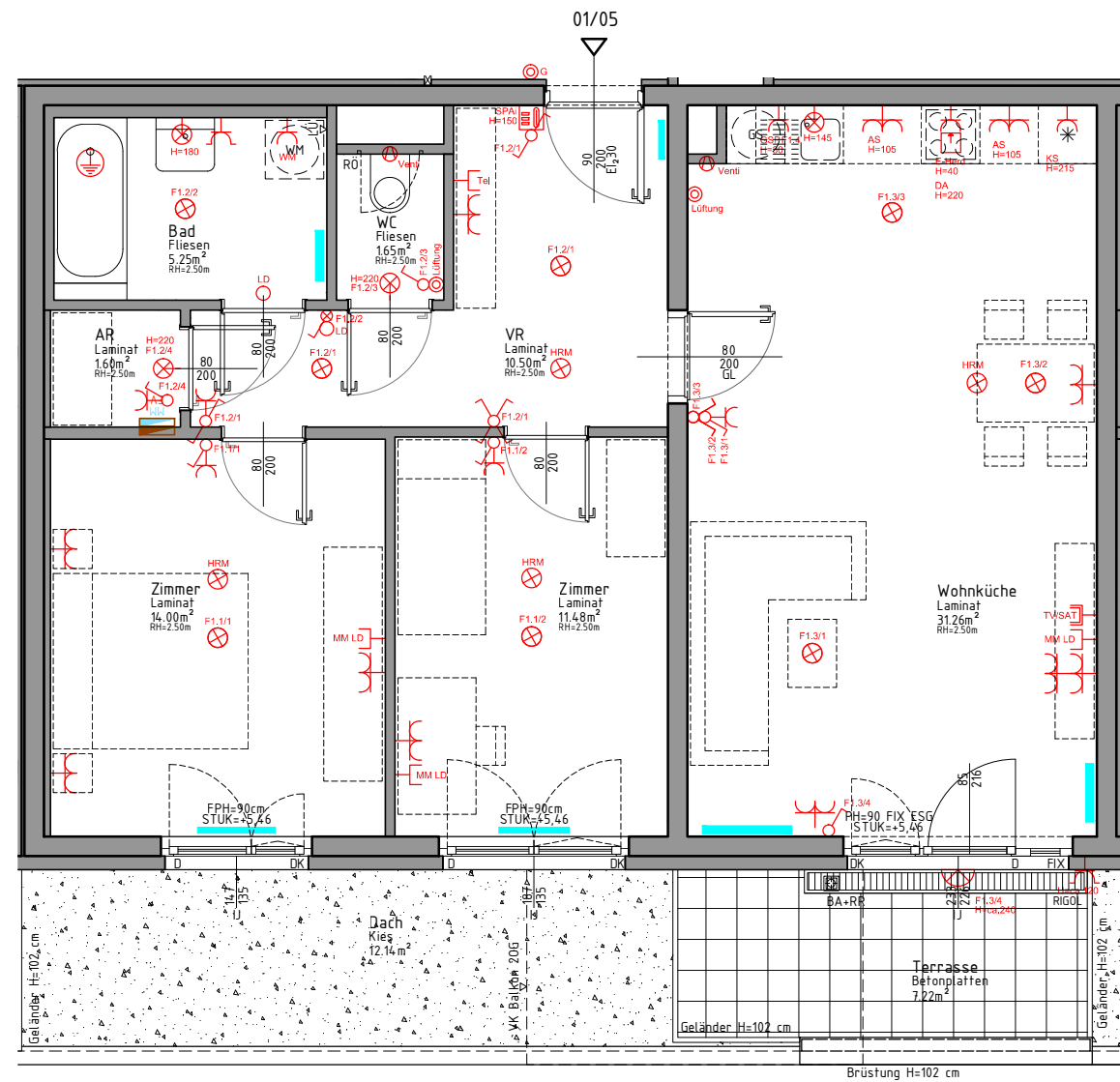
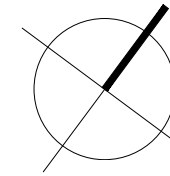
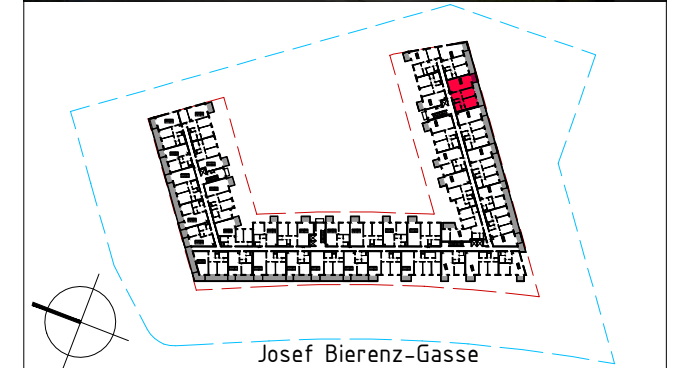


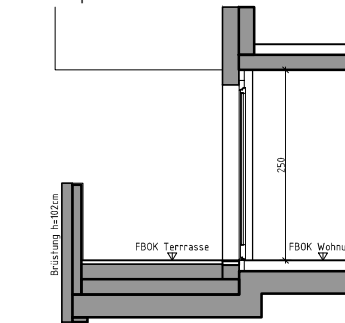
VERGABEPLAN

WOHNHAUSANLAGE

2700 Wiener Neustadt, Josef Bierenz-Gasse 10b

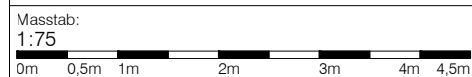


Prinzipschnitt:



LEGENDE

- | | | | | | |
|---|--|--|-----------------------------|---------------------------|--------------------------|
| Schuko-Steckdose 1-fach, H=30cm | Lampenauslass Decke | Taster, H=110cm | Rigol | MM Multi Media | STUK Sturzunterkante |
| Schuko-Steckdose 2-fach, H=30cm | Lampenauslass Wand Küche H=145cm | Dose | Abg. Decke, LRH mind. 210cm | LÜ Lüftungsventil | RDUK Rohdecke Unterkante |
| Schuko-Steckdose Geschirrspüler, H=30cm | Lampenauslass Wand Bad H=180cm | Ventilator | ZUSATZANGABEN | RT Raumthermostat | D Dreh |
| Schuko-Steckdose Arbeitsfläche Küche, H=105cm | Lampenauslass Wand WC/AR H=220cm | E-Verteiler/MM-Verteiler | IP Feuchtraumausführung | DA Dunstabzug | DK Dreh-Kipp |
| Schuko-Steckdose Kühlschrank, H=215cm | Lampenauslass Wand Terr./Balk. H=220/240cm | Anschluss Schutzleiter | WT für Waschtrocken | KÜ Küche | FIX Fixverglasung |
| Schuko-Steckdose Waschmaschine, H=110cm | Ausschalter, H=110cm | Anschlussdose TV (SAT, UPC,...) H=30cm | WM für Waschmaschine | HZ Heizung | IJ Innenjalousie |
| Schuko-Steckdose mit Klappdeckel, Terrasse H=40cm | Ausschalter 2-polig, H=110cm | Anschlussdose Telefon H=30cm | GS für Geschirrspüler | RÖ Revisionsöffnung | AJ Aussenjalousie |
| Schuko-Steckdose mit Klappdeckel, Waschbecken H=115cm | Kontrollausschalter, H=110cm | Sprechanlage, H=150cm | KS für Kühlschrank | GL Glosausschnitt | |
| Schuko-Steckdose schaltbar, H=30cm | Serienschalter, H=110cm | Wasseranschluss | AS Arbeitssteckdose | BA Bodenablauf | |
| Geräteanschlussdose, H=40cm | Wechselschalter, H=110cm | Heizkörper symbolisch | VK Vorderkante Fassade | RR Regenrohr | |
| Homerauchmelder | Kreuzschalter, H=110cm | BA+RR | LD Leerdose | PH=FPH Fertig Parapethöhe | |



Unverbindliche Plankopie. Änderungen während der Bauausführung vorbehalten! Hinsichtlich der Boden- und Wandbeläge, sowie der Elektro-, Sanitär- und sonstigen Ausstattung gilt ausschließlich die jeweils aktuelle Bau- & Ausstattungsbeschreibung. Sonstige Einrichtungsgegenstände dienen nur der Veranschaulichung und werden nicht mitgeliefert. Koten sind nicht für die Bestellung von Einbaumöbeln verwendbar > Naturmaße erforderlich! Alle Quadratmeterangaben sind nach Rohbaumaßen berechnet. Änderungen bezüglich der Lage und Größe behalten wir uns vor. **ÄNDERUNGEN VORBEHALTEN!**

Für die Anfertigung von Einbaumöbel sind Naturmaße zu nehmen! Einbaumöbel nicht an die Wand stellen! Gefahr von Schimmelbildung! Die dargestellten Kücheneinrichtungen und Waschmaschinen, etc gelten nur als Möblierungsvorschlag und sind nicht inkludiert.

FREIFINANZIERTER MIETWOHNUNG

Stiege:	01
Stock:	1.OG
Top:	05
Zimmer:	3

Wohnfläche	75.74	m²
Loggia	0.00	m²
Wohnnutzfläche	75.74	m²
Terrasse	7.22	m²
Balkon	0.00	m²
Garten	0.00	m²
Einlagerungsraum	2.45	m²

Bauherr und Verkauf:

"NEUE HEIMAT"
GEMEINNÜTZIGE WOHNUNGS- UND
SIEDLUNGSGESELLSCHAFT, GES.M.B.H
1170 WIEN, HERNALSER GÜRTEL 1
Tel: 401 09 - 0 FAX: 401 09 - 7037



Planverfasser:



Vergabeplan möbliert

Geschoss:	Masstab:	Stiege:	Top:	Datum:	Index:
1.OG	1:75	01	05	29.03.2019	-