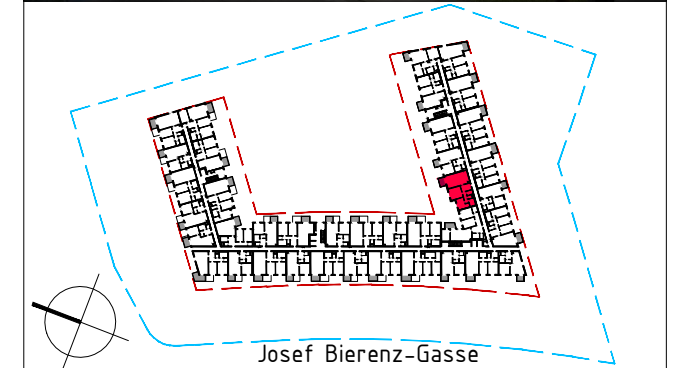


# VERGABEPLAN

## WOHNHAUSANLAGE

2700 Wiener Neustadt, Josef Bierenz-Gasse 10b



### FREIFINANZIERTER MIETWOHNUNG

Stiege: 02  
 Stock: 5.OG  
 Top: 49  
 Zimmer: 3

Wohnfläche	78.97	m <sup>2</sup>
Loggia	0.00	m <sup>2</sup>
Wohnnutzfläche	78.97	m <sup>2</sup>
Terrasse	0.00	m <sup>2</sup>
Balkon	5.21	m <sup>2</sup>
Privatgarten	0.00	m <sup>2</sup>
Einlagerungsraum	2.41	m <sup>2</sup>

Bauherr und Verkauf:

**"NEUE HEIMAT"**  
 GEMEINNÜTZIGE WOHNUNGS- UND  
 SIEDLUNGSGESELLSCHAFT, GES.M.B.H  
 1170 WIEN, HERNALSER GÜRTEL 1  
 Tel: 401 09 - 0 FAX: 401 09 - 7037

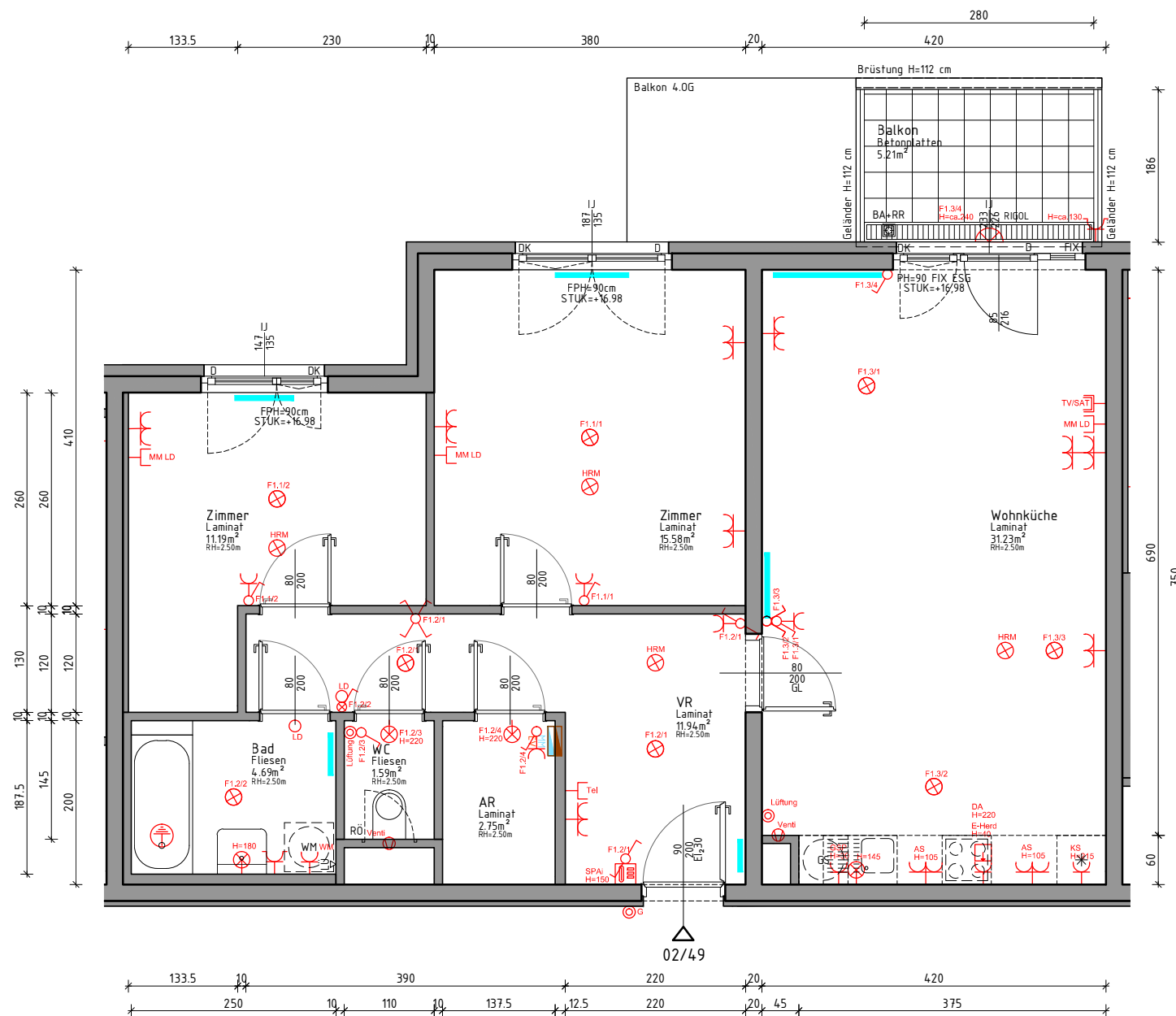


Planverfasser:

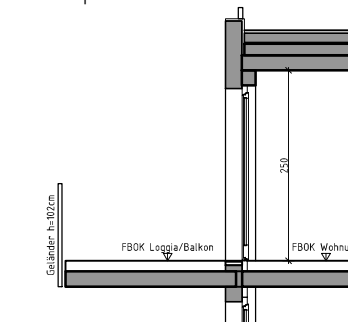


### Vergabeplan bemaßt

Geschoss:	Masstab:	Stiege:	Top:	Datum:	Index:
5.OG	1:75	02	49	29.03.2019	-

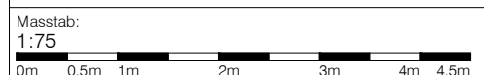


Prinzipschnitt:



### LEGENDE

- |   |   |   |   |  |  |
|---|---|---|---|--|--|
| <ul style="list-style-type: none"> <li> Schuko-Steckdose 1-fach, H=30cm</li> <li> Schuko-Steckdose 2-fach, H=30cm</li> <li> Schuko-Steckdose Geschirrspüler, H=30cm</li> <li> Schuko-Steckdose Arbeitsfläche Küche, H=105cm</li> <li> Schuko-Steckdose Kühlschrank, H=215cm</li> <li> Schuko-Steckdose Waschmaschine, H=110cm</li> <li> Schuko-Steckdose mit Klappdeckel, Terrasse H=40cm</li> <li> Schuko-Steckdose mit Klappdeckel, Waschbecken H=115cm</li> <li> Schuko-Steckdose schaltbar, H=30cm</li> <li> Geräteanschlussdose, H=40cm</li> <li> Homerauchmelder</li> </ul> | <ul style="list-style-type: none"> <li> Lampenauslass Decke</li> <li> Lampenauslass Wand Küche H=145cm</li> <li> Lampenauslass Wand Bad H=180cm</li> <li> Lampenauslass Wand WC/AR H=220cm</li> <li> Lampenauslass Wand Terr./Balk. H=220/240cm</li> <li> Ausschalter, H=110cm</li> <li> Ausschalter 2-polig, H=110cm</li> <li> Kontrollausschalter, H=110cm</li> <li> Serienschalter, H=110cm</li> <li> Wechselschalter, H=110cm</li> <li> Kreuzschalter, H=110cm</li> </ul> | <ul style="list-style-type: none"> <li> Taster, H=110cm</li> <li> Dose</li> <li> Ventilator</li> <li> E-Verteiler/MM-Verteiler</li> <li> Anschluss Schutzleiter</li> <li> Anschlussdose TV (SAT,UPC,...) H=30cm</li> <li> Anschlussdose Telefon H=30cm</li> <li> Sprechanlage, H=150cm</li> <li> Wasseranschluss</li> <li> Heizkörper symbolisch</li> <li> BA+RR</li> </ul> | <ul style="list-style-type: none"> <li> Rigol</li> <li> Abg. Decke, LRH mind. 210cm</li> </ul> <p>ZUSATZANGABEN</p> <ul style="list-style-type: none"> <li> IP Feuchtraumausführung</li> <li> WT für Waschtrocken</li> <li> WM für Waschmaschine</li> <li> GS für Geschirrspüler</li> <li> KS für Kühlschrank</li> <li> AS Arbeitssteckdose</li> <li> VK Vorderkante Fassade</li> <li> LD Leerdose</li> </ul> | <ul style="list-style-type: none"> <li>MM Multi Media</li> <li>LÜ Lüftungsventil</li> <li>RT Raumthermostat</li> <li>DA Dunstabzug</li> <li>KÜ Küche</li> <li>HZ Heizung</li> <li>RÖ Revisionsöffnung</li> <li>GL Glosausschnitt</li> <li>BA Bodenablauf</li> <li>RR Regenrohr</li> <li>PH=FPH Fertig Parapethöhe</li> </ul> | <ul style="list-style-type: none"> <li>STUK Sturzunterkante</li> <li>RDUK Rohdecke Unterkante</li> <li>D Dreh</li> <li>DK Dreh-Kipp</li> <li>FIX Fixverglasung</li> <li>IJ Innenjalousie</li> <li>AJ Aussenjalousie</li> </ul> |
|---|---|---|---|--|--|



Unverbindliche Plankopie. Änderungen während der Bauausführung vorbehalten! Hinsichtlich der Boden- und Wandbeläge, sowie der Elektro-, Sanitär- und sonstigen Ausstattung gilt ausschließlich die jeweils aktuelle Bau- & Ausstattungsbeschreibung. Sonstige Einrichtungsgegenstände dienen nur der Veranschaulichung und werden nicht mitgeliefert. Koten sind nicht für die Bestellung von Einbaumöbeln verwendbar > Naturmaße erforderlich! Alle Quadratmeterangaben sind nach Rohbaumaßen berechnet. Änderungen bezüglich der Lage und Größe behalten wir uns vor. **ÄNDERUNGEN VORBEHALTEN!**

Für die Anfertigung von Einbaumöbel sind Naturmaße zu nehmen! Einbaumöbel nicht an die Wand stellen! Gefahr von Schimmelbildung! Die dargestellten Kücheneinrichtungen und Waschmaschinen, etc gelten nur als Möblierungsvorschlag und sind nicht inkludiert.