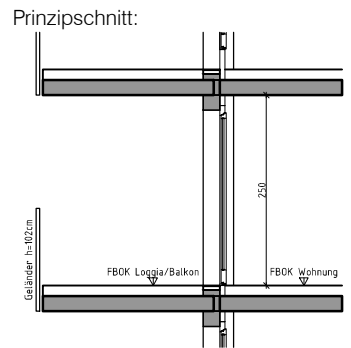


LEGENDE

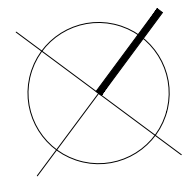
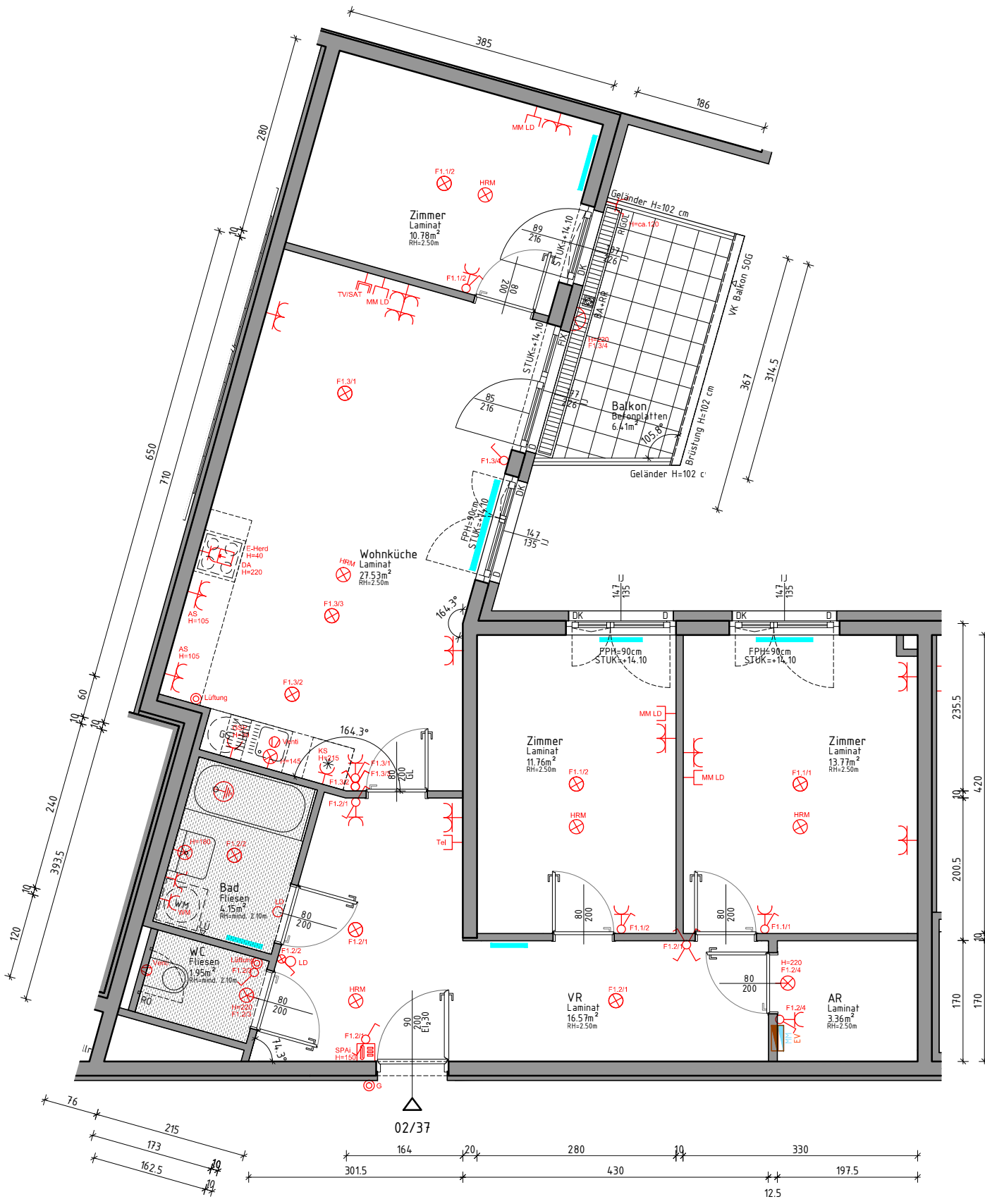
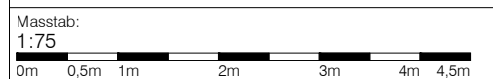
- Schuko-Steckdose 1-fach, H=30cm
 - Schuko-Steckdose 2-fach, H=30cm
 - Schuko-Steckdose Geschirrspüler, H=30cm
 - Schuko-Steckdose Arbeitsfläche Küche, H=105cm
 - Schuko-Steckdose Kühlschrank, H=215cm
 - Schuko-Steckdose Waschmaschine, H=110cm
 - Schuko-Steckdose mit Klappdeckel, Terrasse H=40cm
 - Schuko-Steckdose mit Klappdeckel, Waschbecken H=115cm
 - Schuko-Steckdose schaltbar, H=30cm
 - Geräteanschlussdose, H=40cm
 - Homerauchmelder
 - Lampenauslass Decke
 - Lampenauslass Wand Küche H=145cm
 - Lampenauslass Wand Bad H=180cm
 - Lampenauslass Wand WC/AR H=220cm
 - Lampenauslass Wand Terr./Balk. H=220/240cm
 - Ausschalter, H=110cm
 - Ausschalter 2-polig, H=110cm
 - Kontrollausschalter, H=110cm
 - Serienschalter, H=110cm
 - Wechselschalter, H=110cm
 - Kreuzschalter, H=110cm
 - Taster, H=110cm
 - Dose
 - Ventilator
 - E-Verteiler/MM-Verteiler
 - Anschluss Schutzleiter
 - Anschlussdose TV (SAT, UPC, ...) H=30cm
 - Anschlussdose Telefon H=30cm
 - Sprechanlage, H=150cm
 - Wasseranschluss
 - Heizkörper symbolisch
 - BA+RR
 - Rigol
 - Abg. Decke, LRH mind. 210cm
- ZUSATZANGABEN**
- IP Feuchtraumausführung
 - WT für Waschtrocken
 - WM für Waschmaschine
 - GS für Geschirrspüler
 - KS für Kühlschrank
 - AS Arbeitssteckdose
 - VK Vorderkante Fassade
 - LD Leerdose
 - MM Multi Media
 - LÜ Lüftungsventil
 - RT Raumthermostat
 - DA Dunstabzug
 - KÜ Küche
 - HZ Heizung
 - RÖ Revisionsöffnung
 - GL Glastausschnitt
 - BA Bodenablauf
 - RR Regenrohr
 - PH=FPH Fertig Parapethöhe
 - STUK Sturzunterkante
 - RDUK Rohdecke Unterkante
 - D Dreh
 - DK Dreh-Kipp
 - FIX Fixverglasung
 - IJ Innenjalousie
 - AJ Aussenjalousie



Unverbindliche Plankopie. Änderungen während der Bauausführung vorbehalten! Hinsichtlich der Boden- und Wandbeläge, sowie der Elektro-, Sanitär- und sonstigen Ausstattung gilt ausschließlich die jeweils aktuelle Bau- & Ausstattungsbeschreibung. Sonstige Einrichtungsgegenstände dienen nur der Veranschaulichung und werden nicht mitgeliefert. Koten sind nicht für die Bestellung von Einbaumöbeln verwendbar -> Naturmaße erforderlich! Alle Quadratmeterangaben sind nach Rohbaummaßen berechnet. Änderungen bezüglich der Lage und Größe behalten wir uns vor.

Für die Anfertigung von Einbaumöbel sind Naturmaße zu nehmen! Einbaumöbel nicht an die Wand stellen! Gefahr von Schimmelbildung! Die dargestellten Kücheneinrichtungen und Waschmaschinen, etc gelten nur als Möblierungsvorschlag und sind nicht inkludiert.

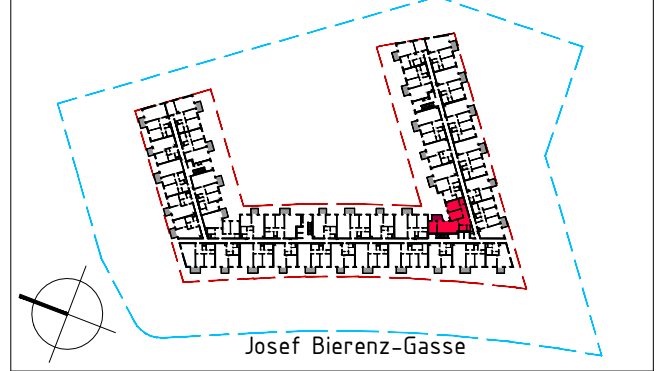
ÄNDERUNGEN VORBEHALTEN!



VERGABEPLAN

WOHNHAUSANLAGE

2700 Wiener Neustadt, Josef Bierenz-Gasse 10b



FREIFINANZIERTER MIETWOHNUNG

Stiege:	02
Stock:	4.OG
Top:	37
Zimmer:	4

Wohnfläche	89.87	m ²
Loggia	0.00	m ²
Wohnnutzfläche	89.87	m ²
Terrasse	0.00	m ²
Balkon	6.41	m ²
Privatgarten	0.00	m ²
Einlagerungsraum	2.04	m ²

Bauherr und Verkäufer:

"NEUE HEIMAT"
 GEMEINNÜTZIGE WOHNUNGS- UND
 SIEDLUNGSGESELLSCHAFT, GES.M.B.H
 1170 WIEN, HERNALSER GÜRTEL 1
 Tel: 401 09 - 0 FAX: 401 09 - 7037



Planverfasser:



Vergabeplan bemaßt

Geschoss:	Masstab:	Stiege:	Top:	Datum:	Index:
4.OG	1:75	02	37	29.03.2019	-